

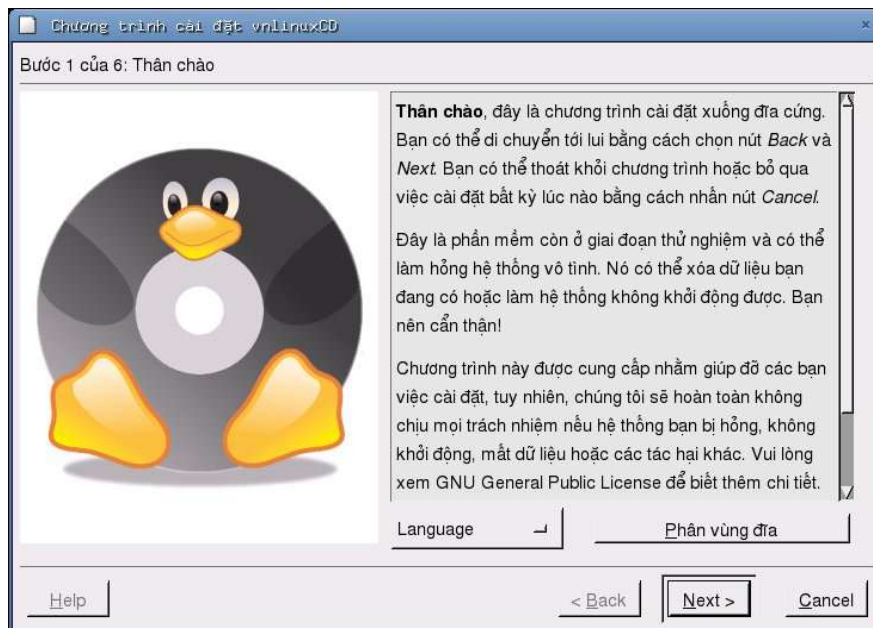
Hướng dẫn cài đặt VnLinuxCD xuống đĩa cứng

(**Chú ý :** Trong khi thực hiện theo hướng dẫn này nhớ đọc thêm hướng dẫn trong quá trình cài đặt. Hướng dẫn này dựa trên phiên bản vlinuxCD-9.3. Phiên bản 9.2 có thể sử dụng hướng dẫn này nhưng bạn sẽ không thấy một số màn hình như, tạo người dùng, đổi mật khẩu cho root.) Bài hướng dẫn giả sử máy không còn phần đĩa trống để cài Linux, chương trình cài đặt sẽ giúp bạn thu nhỏ một vùng đĩa có sẵn (FAT hay NTFS) rồi dành phần trống vừa tạo để cài Linux. Nếu máy bạn có một ổ đĩa mới chưa xài gì hết, sau khi nhấn vào Phân vùng đĩa, bạn sẽ thấy một ô màu xám bạc (có nghĩa đây là vùng đĩa trống chưa xài) thì bạn chỉ việc chọn (click) ô này, rồi bắt đầu tạo vùng root (/) và swap tương tự như hướng dẫn bên dưới.

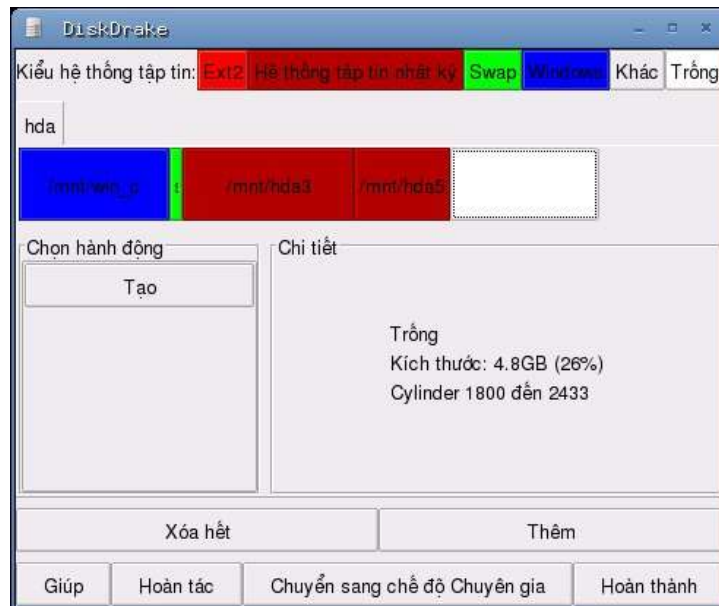
Double-click vào biểu tượng **Cài đặt VnLinuxCD xuống đĩa cứng** sau đó làm theo các bước sau :

Bước 1: Tạo phân vùng đĩa cứng để cài **VnLinuxCD** và phân vùng **Linux Swap**

- **Click** vào nút **Phân vùng đĩa** để phân vùng đĩa cứng (đặt lại dung lượng đĩa cứng để có không gian tạo đĩa cài đặt **Linux**).

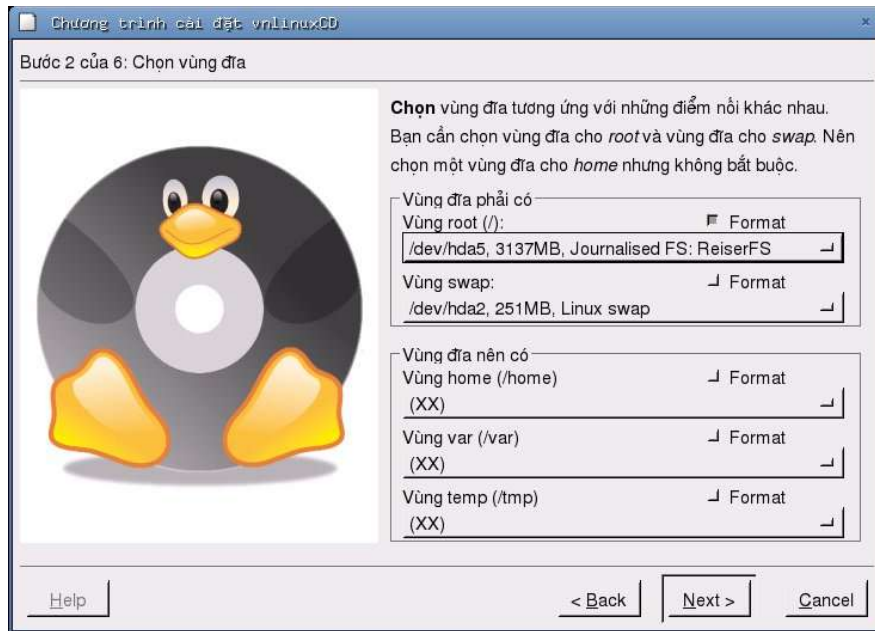


- Sau đó chọn (**Click**) phân vùng cuối cùng để bắt đầu việc thu nhỏ. Nếu vùng cuối cùng là **/mnt/hdax** (trong đó x là một con số) thì rất có thể bạn phải chọn "**Thôi gán kết**" trước rồi chọn hành động là **Đặt lại phân vùng đĩa cứng** (thu nhỏ vùng này lại để có chỗ trống khoảng **4GB.**) Hình bên dưới có ô màu trắng (hay xám bạc) là do đã thu nhỏ lại từ một vùng có sẵn.

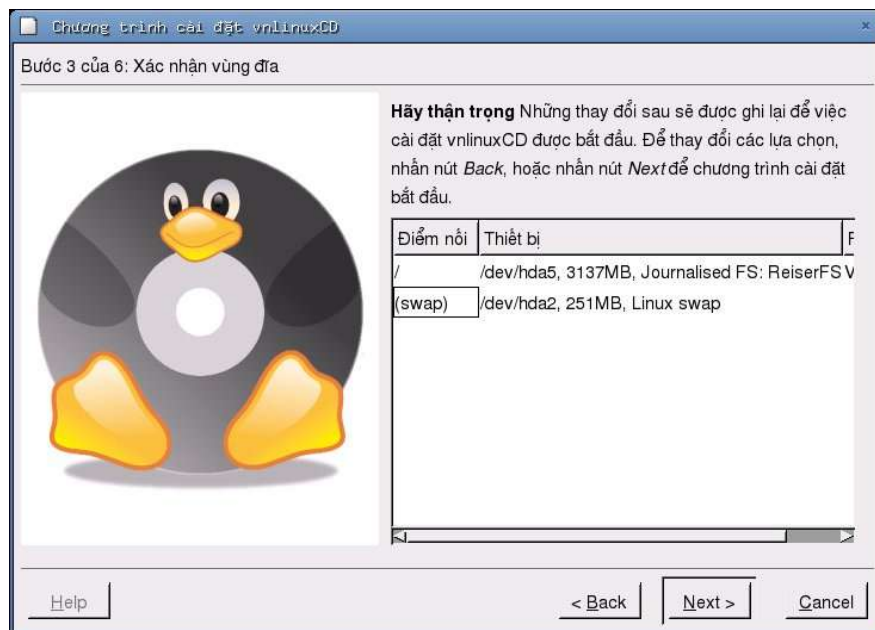


- Tạo phân vùng mới : **Click** vào phần dư vừa mới tạo ở trên → chọn **Tạo Mới** với kiểu tập tin hệ thống là **reiser** hoặc **Ext3**.(nhớ để lại khoảng **300MB** để tạo phân vùng **Linux swap**.)
- Tương tự chọn phần trống còn lại để tạo phân vùng **Linux Swap**
- Chọn **Next** để qua **Bước 2**

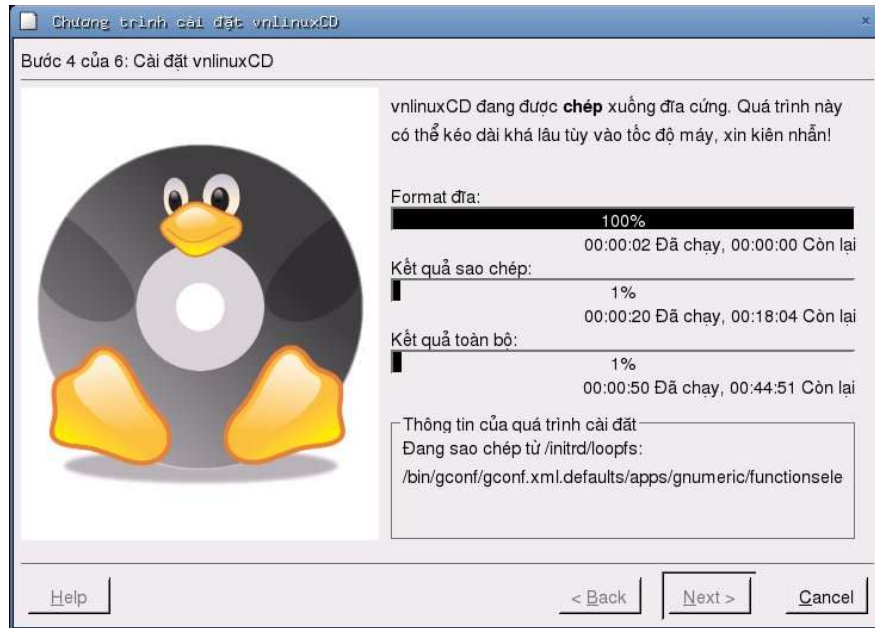
Bước 2 : tiếp tục chọn **Next** (trong bước này **VnLinuxCD** đã tự động chọn phân vùng **Đĩa Phải Có** rồi, ta không cần phải làm gì thêm). *Nếu máy bạn đã có sẵn vùng đĩa chứa bản Linux khác, vui lòng xem lại chương trình cài đặt đã chọn đúng vùng / bạn muốn chưa.*



Bước 3 : Tiếp tục chọn **Next**



Bước 4 : Tiếp tục chọn Next (ngồi đợi)

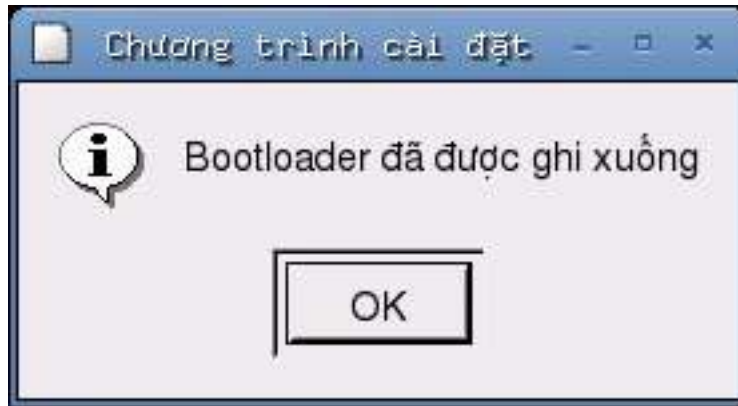


Bước 5 : Cài đặt Bootloader xuống đĩa cứng

- Chọn như trong hình vẽ (chọn /dev/hda (Master boot record của đĩa cứng) Có thể máy của bạn sẽ là /dev/hdb, hdc, hdd tùy trường hợp)



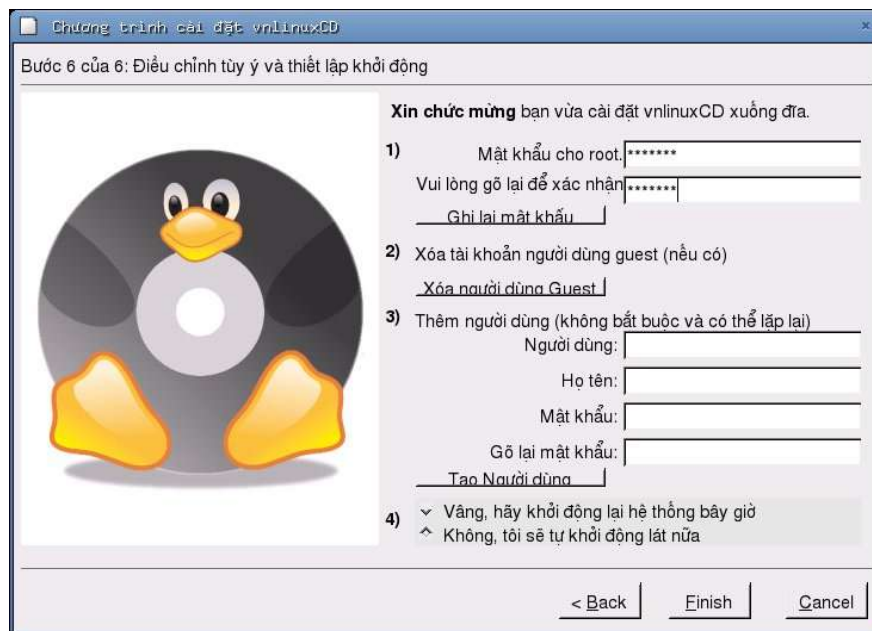
- Chọn nút **Cài đặt** để cài đặt **Bootloader** xuống đĩa cứng
- Ngồi đợi một lát và chọn **OK**



- Tiếp tục chọn **Cho phép** (cho phép đăng nhập vào hệ thống)
- Chọn **Next** để qua **Bước 6**

Bước 6 : Đặt mật khẩu cho root, tạo người dùng, kết thúc và reboot lại máy để xem kết quả.

- Gõ mật khẩu **root** → chọn **Ghi lại mật khẩu**. Đợi một lát bạn sẽ thấy thông báo mật khẩu cho root đã được ghi.



- Điền đầy đủ thông tin người dùng → chọn **Tạo Người dùng** (bước này không bắt buộc)
- Chọn **Finish** để hoàn tất quá trình cài đặt.

Bài viết được chuẩn bị bởi **Trần Phước Tuấn**, Khoa Toán Tin trường Đại Học Sư Phạm Thành Phố, tranphuoctuan04 at hemup dot edu dot vn. Cập nhật bởi **Larry Nguyễn**, larry at vlinux dot org tháng 10 năm 2004.

Nếu bạn không thể mua vlinuxCD, vui lòng liên lạc bác **Mai Khúc Hải**, số điện thoại 9320984 để nhận được CD miễn phí.